



Навигация для точного земледелия

Навигация для автомобиля

GSM / GPRS телефон

Технические характеристики

- Размеры: 133.6 x 83.4 x 28.6 мм
- Вес: 280 г
- Экран: 4.8" 16/9 LCD TFT сенсорный
- Разрешение: 480x272
- Яркость: 350 кд/м2
- Цвета: 65 тыс.
- Внутренняя память: 128 Мбайт NAND + 64 Мбайт DRAM
- Внешняя память: SD с программой и картами
- GPS приемник: встроенный U-Blox LEA5 1Hz + внешний U-Blox LEA5 4 Hz, поддержка WAAS/EGNOS DGPS
- GSM, GPRS*
- Процессор: Freescale IMx31 - ARM11 520 МГц
- Аккумулятор: Li-Ion Polymer 1600 мАч, около 4 ч работы
- 2 динамика
- Питание от автомобильного прикуривателя
- Аудио выход для наушников
- Master/slave USB порт
- SD слот
- SIM слот*
- Bluetooth**

Основные возможности

Навигация для земледелия

- Вождение по указателю курса, курсовые линии: прямая, кривая, по кругу, колея
- Виртуальный контролер штанги опрыскивателя
- Измерение периметра и площади поля
- База данных полей в формате Google Earth
- Метки на поле

Навигация для автомобиля

- Режимы карты 2D, 3D, ночной
- Голосовые инструкции навигации по маршруту
- Поиск по индексу
- Поиск по широте/долготе
- Планирование маршрута: по времени, по расстоянию, избегать платные дороги, пешеходные зоны, паромные переправы, развороты, магистрали, грунтовые дороги, жилые зоны и т.п.
- Быстрая функция «Домой»
- Планировщик остановок
- Бортовой компьютер

Телефон*

Triband GSM телефон, сообщения, контакты, громкая связь

Дополнительные функции и мультимедиа

- Фотографии, видео и mp3
- Встроенный алко-тестер
- Цифровой ТВ-тюнер DVBT*

Карты

Карты Tele Atlas: Европа, Россия, Северная Америка или Бразилия



* Только для G6 Connect Farmnavigator.
** Только для G6 Farmnavigator

G6 Farmnavigator версии:



G6 Farmnavigator

- Навигация для земледелия
- Навигация для автомобиля
- Bluetooth для громкой связи
- Алко-тестер



G6 Connect Farmnavigator

- Навигация для земледелия
- Навигация для автомобиля
- Алко-тестер
- GSM / GPRS телефон
- Цифровой ТВ-тюнер DVBT
- Совместимо с Geolink Fleet management

Аксессуары:



Влагозащищенная внешняя GPS антенна (в комплекте)

Влагозащищенная внешняя GPS антенна работает в любых условиях. Качественное решение для стационарного размещения, поддержка WAAS / EGNOS DGPS.



AvMap USB камера (опция)

Камера, удобная для автомобильного и сельскохозяйственного применения, выводит изображение на экран G6 Farmnavigator.



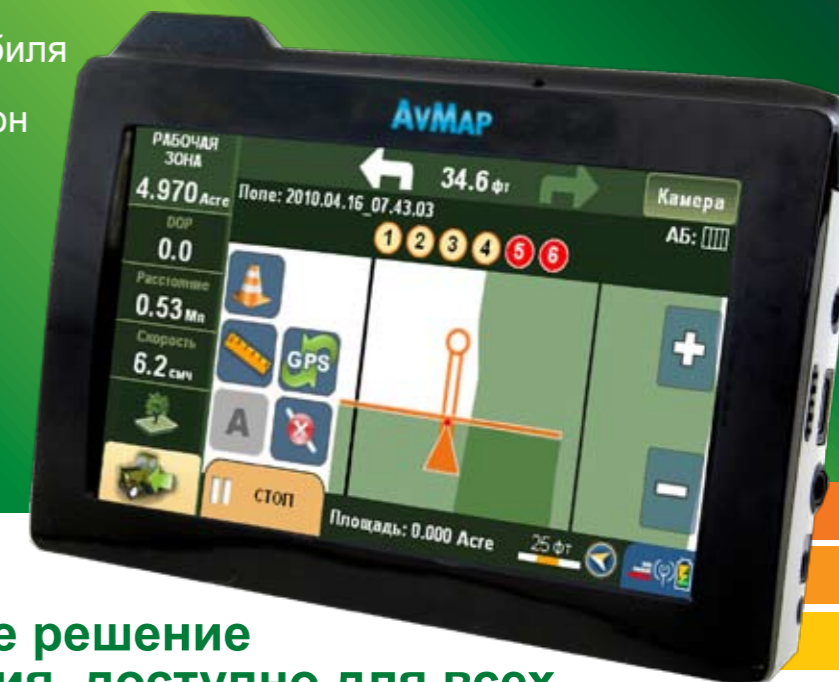
Защитный резиновый чехол (в комплекте)

Защищает устройство от ударов и царапин.

Дополнительное программное обеспечение (опция)

- Другие приложения по запросу

Дистрибьютор:



Наиболее комплексное решение для точного земледелия, доступно для всех.

G6 Farmnavigator это результат партнерства компании AvMap, итальянского лидера в области GPS навигации с 1994 года, и компании Satconsystem, специалиста в высокотехнологичных решениях для сельского хозяйства.



Виртуальный контролер штанги опрыскивателя

- Специальный индикатор на карте сигнализирует когда секция должна быть выключена в случае наложения.
- Настройка штанги опрыскивателя заданием количества секций, форсунок и расстояния между ними.
- Виртуальный контролер может использоваться для управления опрыскивателями, а также другими прицепными машинами, такими как разбрасыватели удобрений и сеялки с похожим принципом работы.



Курсовые линии

- Установите тип курсовой линии и ширину захвата чтобы начать вождение по указателю курса
- Выберете один из четырех типов курсовой линии: прямая, кривая, по кругу или колея.



База данных полей

- Поля сохраняются в базе данных с информацией о форме, периметре, площади, метках, обработанной части, времени работы и др. статистике.
- Вы можете экспортировать поля в формат Google Earth™.

All trademarks and registered trademarks are the property of their respective owners.
Images are for illustrative purpose only. products may change without notice.



Навигация для земледелия

Курсовые линии

Чтобы получить помощь в вождении по курсовой линии, Вам нужно задать тип желаемой траектории (шаблон): прямая, кривая, по кругу или колея.

Прямая

В режиме «Прямая», G6 Farmnavigator отображает на экране параллельные прямые линии, вдоль которых должно осуществляться движение. Нажмите А в начале и В в конце желаемой траектории для задания мастер-линии.

Кривая

В режиме «Кривая», вы можете задать мастер-линию на извилистом поле нажимая А в начале кривой и В в конце. Затем параллельные курсовые линии будут отображены на экране.

По кругу

Задавая курсовую линию «По кругу», вы можете создать концентрические замкнутые траектории, начиная с периметра поля внутрь поля. Нажмите А, двигайтесь вдоль периметра поля, в конце нажмите В.

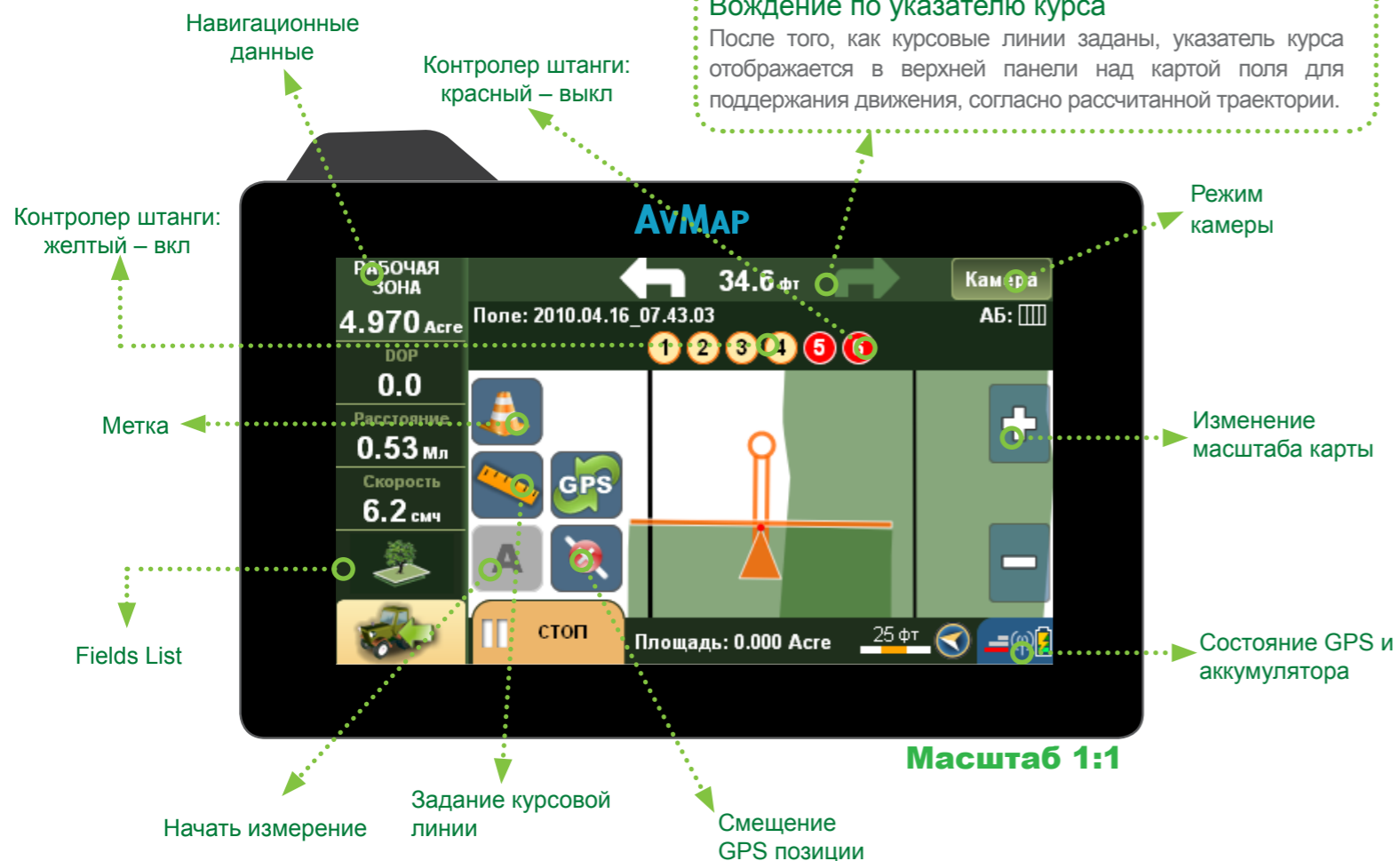
Колея

Эта опция используется для работы на полях оборудованных колесами (например, виноградник).



Вождение по указателю курса

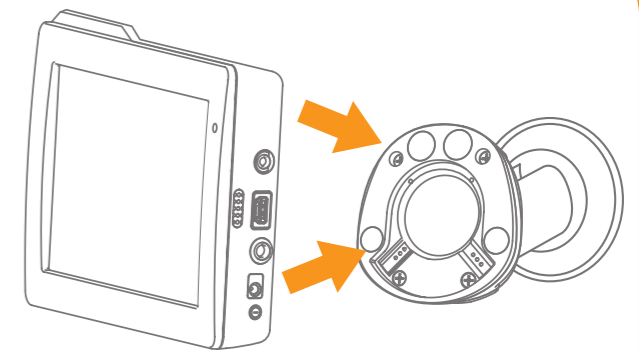
После того, как курсовые линии заданы, указатель курса отображается в верхней панели над картой поля для поддержания движения, согласно рассчитанной траектории.



«Все в одном» и портативный:

Специальное магнитное крепление

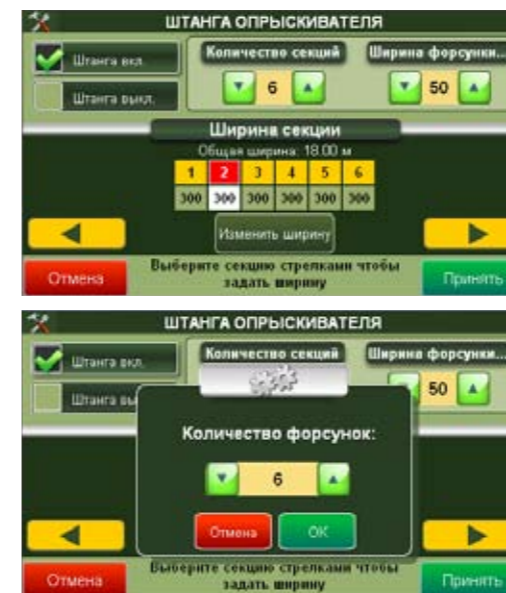
G6 Farmnavigator работает на любом поле и может быть использован на разных машинах. Устройство легко монтируется и 100% портативно. Удобный магнитный держатель позволяет легко установить устройство, не требуя присоединения кабелей, которые стационарно подключаются к самому держателю.



Дополнительные держатели могут быть приобретены отдельно.

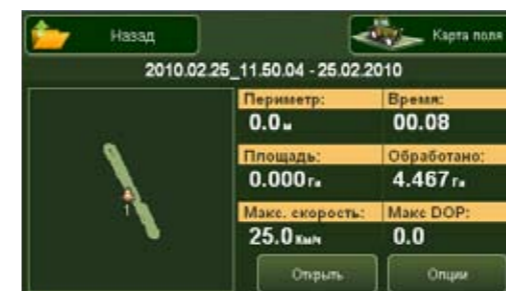
Виртуальный контролер штанги опрыскивателя

G6 Farmnavigator имеет функцию виртуального контролера штанги опрыскивателя. Эта функция может быть использована для управления опрыскивателем, а также другими прицепными машинами, такими как разбрасыватели удобрений и сеялки с похожим принципом работы. При распылении химикатов на поле очень важно контролировать обработанную зону и не допускать повторной обработки. G6 Farmnavigator наглядно отображает Ваш опрыскиватель, воспроизводя точное количество секций и форсунок, и помогает определить какая секция должна быть включена или выключена в определенный момент. Когда секция опрыскивателя захватывает уже обработанную часть поля, соответствующий указатель виртуального контролера подсвечивается красным, рекомендуя Вам выключить данную секцию. После прохождения обработанного участка, индикатор секции загорается желтым, что означает, что секцию нужно включить. Виртуальный контролер штанги опрыскивателя работает со всеми типами курсовых линий.



Сохраняйте ваши поля и просматривайте их в Google Maps

Когда вы начинаете работу на поле, все его данные (периметр, площадь, обработанная зона, метки, время, максимальный DOP и скорость) будут сохраняться в базе данных. Работа на поле может быть приостановлена и затем продолжена в любой момент. Вы можете экспортировать данные в формат Google Earth™, а затем просматривать информацию по каждому полю на вашем компьютере.



Камера

G6 Farmnavigator может быть подключен к USB камере. Нет необходимости в дополнительном экране, т.к. камера использует экран G6 Farmnavigator. Если вам необходимо проверить работу машины или вид позади прицепа, просто нажмите кнопку Камера и видео изображение появится на экране.

